

OKRUTNA, ZŁA I PODŁA

KATARZYNA PAKOSIŃSKA & POPARZENI KAWĄ 3

Dokument ten jest integralną częścią umowy, zawartej pomiędzy organizatorem, a managerem zespołu Poparzeni Kawą Trzy. Nieznajomość ridera technicznego nie zwalnia z jego przestrzegania. Każde odstępstwo od niniejszego dokumentu, bez uprzedniej konsultacji z realizatorami zespołu, jest równoznaczne z niedopełnieniem warunków umowy. Wszelkie zmiany muszą być konsultowane bezpośrednio z realizatorami zespołu.

Kanał	Nazwa	Mikrofon / Linia	Statyw
1	Stopazew.	Beta52, D12VT, D112	niski
2	Stopa wew.	Beta91	-
3	Werbeld góra	SM57	niski
4	Werbeld dół	SM57/e604/e904	niski
5	HHat	SM81 lub podobny	niski
6	Tom 1	E604/904	-
7	Tom 2	E604/904	-
8	Floor Tom	E604/904	-
9	Overhead L (ride)	AKG C414 lub podobny	wysoki
10	Overhead R	AKG C414 lub podobny	wysoki
11	Bas *	XLR	-
12	Gitara Line6 Helix *	XLR	-
13	Gitara Line6 Helix *	XLR	-
14	Wokal gitarzysty	SM58/SM58 Beta	wysoki
15	Wokal główny	Własny mikrofon	wysoki
16	Wokal chórk	SM58, Beta 58	wysoki
17	Saksofon Altowy	Case – sys. bezprzewodowe (XLR)	-
18	Saksofon Tenorowy	Case – sys. bezprzewodowe (XLR)	-
19	Trąbka	Case – sys. bezprzewodowe (XLR)	-
20	Wokal Jacek	SM58/SM58 Beta/Bezprzewodowy	wysoki
21	Intro L	Własny XLR	-
22	Intro R	Własny XLR	-
23	Ambient L – tylko monitor	Mikrofon typu Shotgun	niski/wysoki
24	Ambient R – tylko monitor	Mikrofon typu Shotgun	niski/wysoki
25	Mikrofon nagłówny	Sennheiser ew300	-
26	Mikrofon nagłówny	Sennheiser ew300	-
27	Mikrofon nagłówny	Sennheiser ew300	-
28	Mikrofon nagłówny	Sennheiser ew300	-

* Zasilanie 230V

Kontakt: Jarek Denis +48 601 24 60 80 / jarekdenis@wp.pl

Specyfikacja techniczna

Zasilanie

Wszelkie urządzenia elektryczne i elektroniczne, z których będą korzystać muzycy i obsługa zespołu, muszą spełniać normy bezpieczeństwa i być podłączone w sposób zapewniający bezpieczeństwo. Napięcie powinno być stabilne.

System nagłośnienia

Akceptujemy profesjonalne systemy nagłośnienia pozwalające na równomierne pokrycie całej nagłaśnianej powierzchni, na której znajduje się publiczność.

Mikser FOH

Akceptujemy tylko i wyłącznie miksery cyfrowe:

Soundcraft Vi 3000 / Vi 5000 / Vi 7000 / Vi 4 / Vi 6

W wypadku nieposiadania wyżej wymienionych konsol zespół posiada możliwość przywiezienia własnej konsoli. W tym wypadku prosimy o kontakt z Andrzej Karp: +48 602 31 16 37, oraz o doprowadzenie na FOH skrętki i zasilania 230V.

System MON

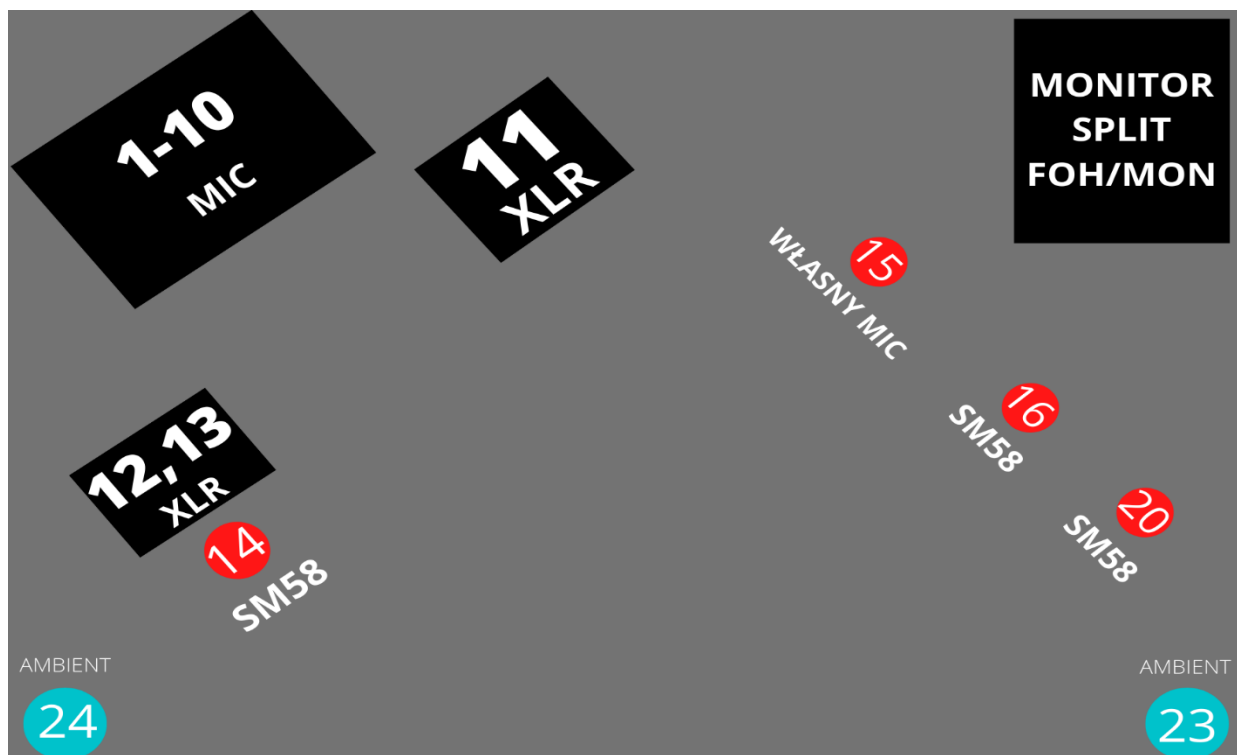
Zespół posiada własną konsolę monitorową oraz systemy bezprzewodowe douszne. Prosimy o przygotowanie sprawnego 32 kanałowego splitera analogowego z rozszyciami FOH/MON, które robimy na scenie oraz jednego systemu bezprzewodowego dousznego klasy Shure/Sennheiser. Wykorzystujemy 2 statywy wysokie do anten. Zasilanie 230V (2 gniazda). Na czas próby prosimy o zapewnienie jednego aktywnego monitora do komunikacji. Na potrzeby spektaklu „Okrutna, zła i podła” potrzebujemy dodatkowo dwa dobrej klasy wedge na froncie sceny w jednym torze.

Organizacja sceny

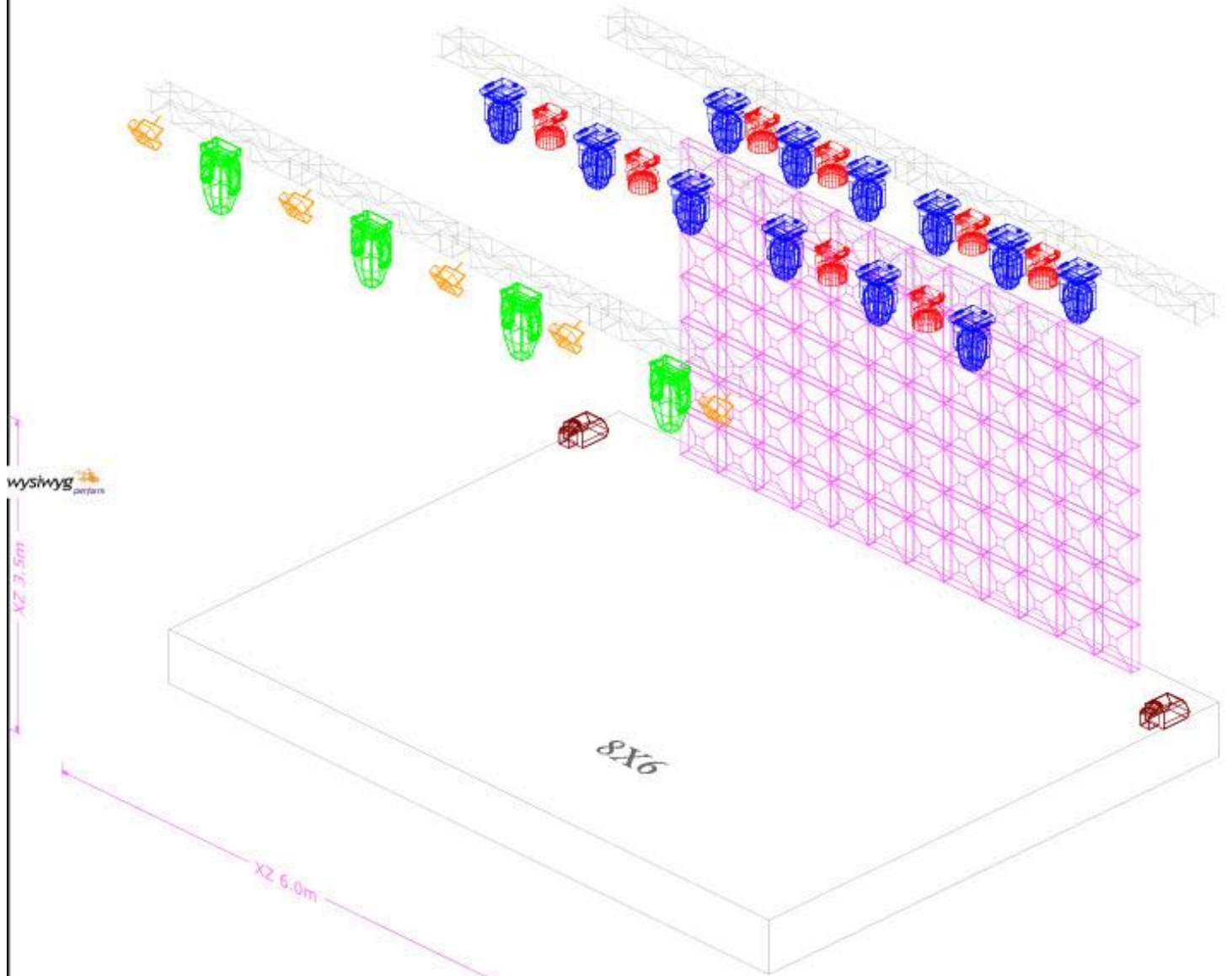
W organizacji sceny bardzo nam pomogą dwie podpytki (12 kanałowa przy perkusji, 8 kanałowa na froncie sceny).

Prosimy o przygotowanie podestu o wymiarach 3m x 2m, wys. 30cm.

Wymagamy pomocy przy wyładunku / załadunku sprzętu (min. 2 osoby).



POPARZENI KAWA TRZY
&
KATARZYNA PAKOSIŃSKA
&
"OKRUTNA ŻŁA I PODŁA"



Symbol	Name	Fixture Options	Count
	Smarty Hybrid	Mode: Extended; Pan Range: 540	12
	Robin LEDWash 800	Mode: 1; Speed: mSpeed Speed; Tilt Range: Full	8
	Esprite	Mode: 1	4
	Molefay Four Light		5
	Unique 2.1 Hazer		2

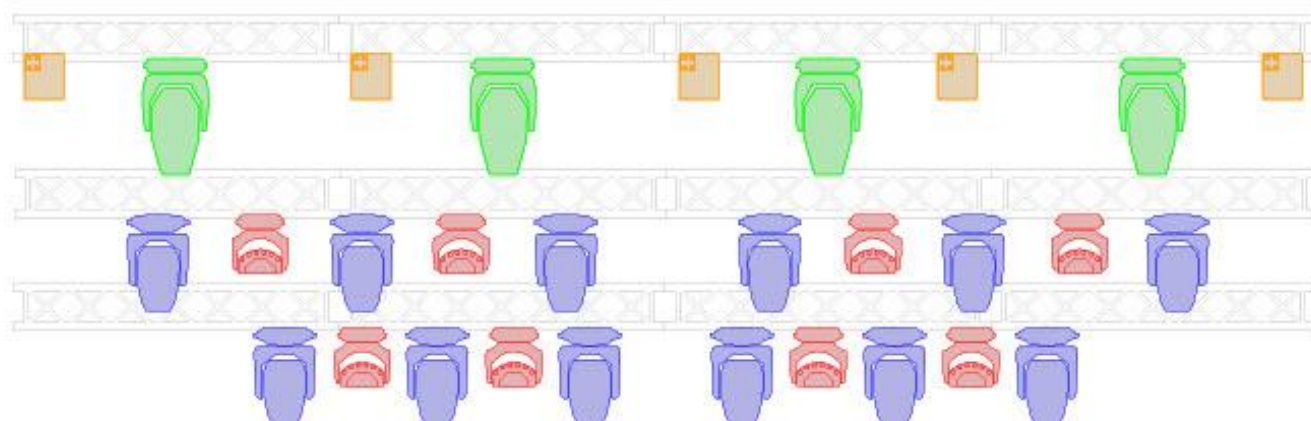
CONTROL:
 MA LIGHTING 2 LIGHT / FULLSIZE

LIGHT DESIGN: BARTOSZ DZIADOWICZ

TEL. +48 501 591 519



POPARZENI KAWA TRZY
&
KATARZYNA PAKOSIŃSKA
&
"OKRUTNA ŻŁA I PODŁA"



wysiwyg  partam

3.5m

6.0m

Symbol	Name	Fixture Options	Count
	Smarty Hybrid	Mode: Extended; Pan Range: 540	12
	Robin LEDWash 800	Mode: 1; Speed: mSpeed; Tilt Range: Full	8
	Esprite	Mode: 1	4
	Molefay Four Light		5
	Unique 2.1 Hazer		2

CONTROL:
MA LIGHTING 2 LIGHT / FULLSIZE

LIGHT DESIGN: BARTOSZ DZIADOWICZ

TEL. +48 501 591 519



POPARZENI KAWA TRZY
&
KATARZYNA PAKOSIŃSKA
&
"OKRUTNA ZŁA I PODŁA"



wysiwyg performs

8X6

Symbol	Name	Fixture Options	Count
	Smart Hybrid	Mode: Extended; Pan Range: 540	12
	Robin LEDWash 800	Mode: 1; Speed: mSpeed; Tilt Range: Full	8
	Esprite	Mode: 1	4
	Moletay Four Light		5
	Unique 2.1 Hazer		2

CONTROL:
MA LIGHTING 2 LIGHT / FULLSIZE

LIGHT DESIGN: BARTOSZ DZIADOWICZ

TEL. +48 501 591 519

