

OKRUTNA, ZŁA I PODŁA 2024

KATARZYNA PAKOSIŃSKA & POPARZENI KAWĄ 3

Dokument ten jest integralną częścią umowy, zawartej pomiędzy organizatorem, a managerem zespołu Poparzeni Kawą Trzy. Nieznajomość ridera technicznego nie zwalnia z jego przestrzegania. Każde odstępstwo od niniejszego dokumentu, bez uprzedniej konsultacji z realizatorami zespołu, jest równoznaczne z niedopełnieniem warunków umowy. Wszelkie zmiany muszą być konsultowane bezpośrednio z realizatorami zespołu.

Kanał	Nazwa	Mikrofon / Linia	Statyw
1	Stopa zew.	Beta52, D12VT, D112	niski
2	Stopa wew.	Beta91	-
3	Werbel góra	SM57/audix i5	własny
4	Werbel dół	e604/e904	-
5	HHat	SM81 lub podobny	własny
6	Tom 1	E604/904	-
7	Tom 2	E604/904	-
8	Floor Tom	E604/904	-
9	Overhead L (ride)	SM81 lub podobny	własny
10	Overhead R	SM81 lub podobny	własny
11	Bas *	XLR	-
12	Gitara Line6 Helix *	XLR	-
13	Gitara Line6 Helix *	XLR	-
14	Wokal gitarzysty	SM58/SM58 Beta	wysoki
15	Wokal główny	Własny mikrofon/Beta58	wysoki
16	Wokal chórk	SM58, Beta 58	wysoki
17	Saksofon Altowy	Case – sys. bezprzewodowe (XLR)	-
18	Saksofon Tenorowy	Case – sys. bezprzewodowe (XLR)	-
19	Trąbka	Case – sys. bezprzewodowe (XLR)	-
20	Wokal Jacek	Bezprzewodowy sm58/beta58	wysoki
21	Intro L	Własny XLR	-
22	Intro R	Własny XLR	-
23	Ambient L – tylko monitor	Mikrofon typu Shotgun	niski/wysoki
24	Ambient R – tylko monitor	Mikrofon typu Shotgun	niski/wysoki
25	Mikrofon nagłówny	Sennheiser ew300/dpa4099	-
26	Mikrofon nagłówny	Sennheiser ew300/dpa 4099	-
27	Mikrofon nagłówny	Sennheiser ew300/dpa 4099	-
28	Mikrofon nagłówny	Sennheiser ew300/dpa 4099	-

* Zasilanie 230V

Kontakt: Jarek Denis +48 601 24 60 80 / jarekdenis@wp.pl

Specyfikacja techniczna

Zasilanie

Wszelkie urządzenia elektryczne i elektroniczne, z których będą korzystać muzycy i obsługa zespołu, muszą spełniać normy bezpieczeństwa i być podłączone w sposób zapewniający bezpieczeństwo. Napięcie powinno być stabilne.

System nagłośnienia

Akceptujemy profesjonalne systemy nagłośnienia pozwalające na równomierne pokrycie całej nagłaśnianej powierzchni, na której znajduje się publiczność.

Mikser FOH

Przy spektaklu akceptujemy tylko Behringer WING z aktualny softem. W razie potrzeby posiadamy własną za skromną opłatą. Potrzebna skrętka na front 60m i zasilanie. W przypadku innych konsolet proszę o kontakt Andrzej Karp 602311637, a.karp@op.pl

System MON

Zespół posiada własny splitter, konsoletę monitorową oraz systemy bezprzewodowe douszne. Potrzebujemy jeden system bezprzewodowy douszny klasy Shure/Sennheiser. Wykorzystujemy 1 statyw wysoki do anten. Zasilanie 230V (2 gniazda). Na czas próby prosimy o zapewnienie jednego aktywnego monitora do komunikacji.

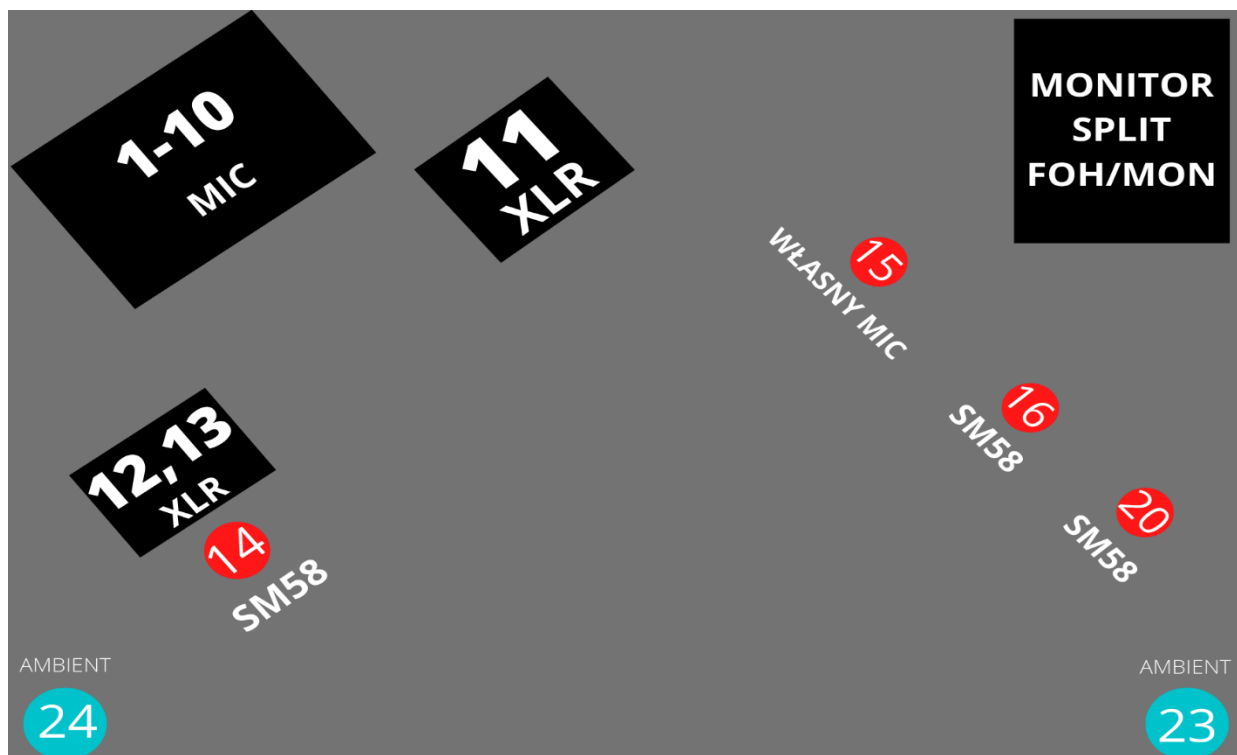
Organizacja sceny

W organizacji sceny bardzo nam pomogą dwie podpytki (16 kanałowa przy perkusji, 8 kanałowa na froncie sceny). W sumie potrzebujemy 7 statywów dużych i 1 mały do stopy. Do hh i oh mamy własne statywy.

Rozmiar sceny: 10m x 8m (dotyczy scen rozstawianych na potrzeby spektaklu)
Dodatkowo: 2 garderoby(przy scenie lub z tyłu sceny), 4 stoliki barowo/pubowe, 2 fotele imitujące fotele lotnicze, 4 szklanki do whisky, 4 szklanki do piwa.

Prosimy o pomoc przy wyładunku / załadunku sprzętu (min. 2 osoby).

OŚWIETLENIE



FRONT:

- 8 x Robe Robin 800 Led Wash **Mode 3**
(lub inne LED washe z opcją ZOOM. Możliwa zamiana na 5 x PC 1 kw).
- 4 x Blinder (mile widziane 8-Lite Molefay)

KRATA TYŁ GÓRA :

- 5 x Elation Smarty Hybrid **Extended** (lub podobne urządzenie z opcją CMY)
- 4 x Robe Robin 600 **mode 3** (lub inne LED washe z opcją ZOOM)
- 2 x Martin Atomic 3000

KRATA ŚRODEK GÓRA :

- 4 x Elation Smarty Hybrid **Extended** (lub podobne urządzenie z opcją CMY)
- 5 x Robe Robin 600 **mode 3** (lub inne LED washe z opcją ZOOM)

Scena:

- Ekran Led 6 x 3.5 m (kabel HDMI doprowadzony do reżyserki oświetleniowej)
- 2 x Hazer plus wiatraki

W przypadku washy Robin opcja bez ringów czyli MODE 3 (wszystkich na scenie).

W podobnych urządzeniach również.

KONSOLETA : Grand MA 2, Grand Ma 3 (z wyjątkiem Command Wing)

Proszę o kontakt minimum 7 dni przed koncertem.

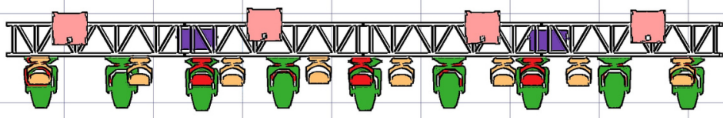
Preferujemy współpracę z firmami :

KARATON : 516184770

WSCHODNIE KONSORCJUM EVENTOWE 504277690

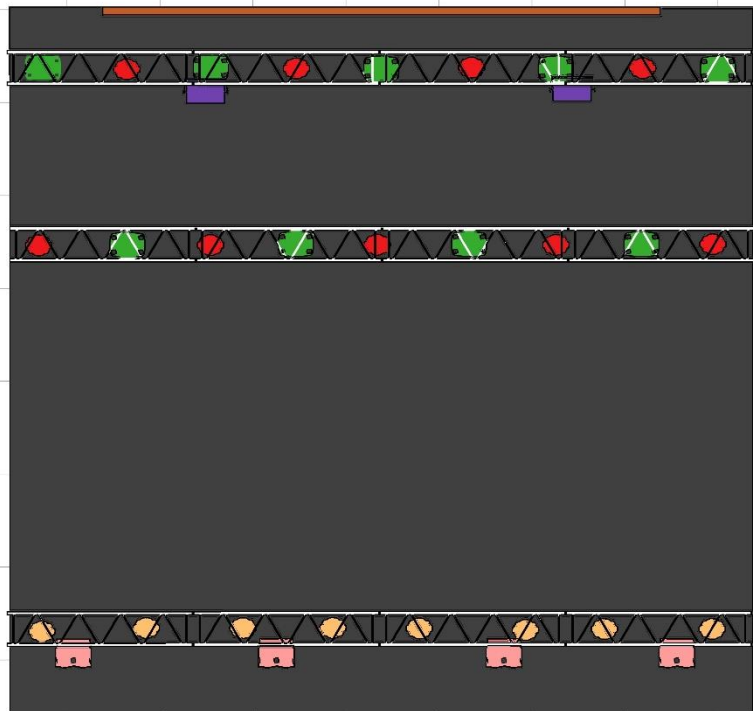
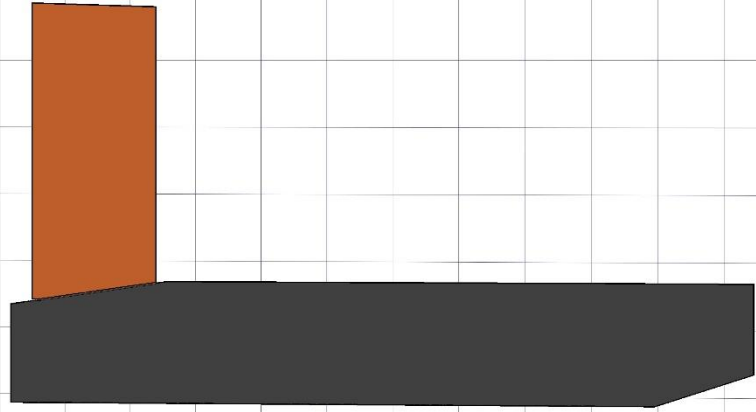
HORUS 602556605

KONTAKT: KAMIL BORZESKI 507944664 mail: kamil.dejot@windowslive.com



6m

3.5m



- 4 Martin Rush Blinder 1 WW (1ch)
- 8 Robe Robin 800 LedWash mode3 (16ch)
- 2 Martin Atomic 3000 (4ch)
- 9 Robe Robin 600 LEDWash (Mode3)
- 9 Elation Smarty Hybrid Ext (34ch)