

RIDER TECHNICZNY PK3

PLENERY/KLUBY 2022/23

Dokument ten jest integralną częścią umowy, zawartej pomiędzy organizatorem, a managerem zespołu Poparzeni Kawą Trzy. Nieznajomość ridera technicznego nie zwalnia z jego przestrzegania. Każde odstępstwo od niniejszego dokumentu, bez uprzedniej konsultacji z realizatorami zespołu, jest równoznaczne z niedopełnieniem warunków umowy. Wszelkie zmiany muszą być konsultowane bezpośrednio z realizatorami zespołu.

Kanał	Nazwa	Mikrofon / Linia	Statyw
1	Stopa zew.	Beta52, D12VT, D112	niski
2	Stopa wew.	Beta91	-
3	Werbel góra	SM57	niski
4	Werbel dół	SM57/e604/e904	niski
5	HHat	SM81 lub podobny	niski
6	Tom 1	E604/904	-
7	Tom 2	E604/904	-
8	Floor Tom	E604/904	-
9	Overhead L (ride)	AKG C414 lub podobny	wysoki
10	Overhead R	AKG C414 lub podobny	wysoki
11	Bas *	XLR	-
12	Gitara Line6 Helix *	XLR	-
13	Gitara Line6 Helix *	XLR	-
14	Wokal gitarzysty	SM58/SM58 Beta	wysoki
15	Wokal główny	Własny mikrofon	wysoki
16	Wokal chórk	SM58, Beta 58	wysoki
17	Saksofon Altowy	Case – sys. bezprzewodowe (XLR)	-
18	Saksofon Tenorowy	Case – sys. bezprzewodowe (XLR)	-
19	Trąbka	Case – sys. bezprzewodowe (XLR)	-
20	Wokal Jacek	SM58/SM58 Beta	wysoki
21	Intro L	Własny XLR	-
22	Intro R	Własny XLR	-
23	Ambient L – tylko monitor	Mikrofon typu Shotgun	niski/wysoki
24	Ambient R – tylko monitor	Mikrofon typu Shotgun	niski/wysoki

* Zasilanie 230V

Kontakt: Jarek Denis +48 601 24 60 80 / jarekdenis@wp.pl

Specyfikacja techniczna

Zasilanie

Wszelkie urządzenia elektryczne i elektroniczne, z których będą korzystać muzycy i obsługa zespołu, muszą spełniać normy bezpieczeństwa i być podłączone w sposób zapewniający bezpieczeństwo. Napięcie powinno być stabilne.

System nagłośnienia

Akceptujemy profesjonalne systemy nagłośnienia pozwalające na równomierne pokrycie całej nagłaśnianej powierzchni, na której znajduje się publiczność.

Mikser FOH

Akceptujemy tylko i wyłącznie miksery cyfrowe:

Soundcraft Vi 3000 / Vi 5000 / Vi 7000 / Vi 4 / Vi 6

W wypadku nieposiadania wyżej wymienionych konsol zespół posiada możliwość dostarczenia własnej konsoli. W tym wypadku prosimy o kontakt :

Andrzej Karp: +48 602 311 637, oraz o doprowadzenie na FOH skrętki (max 60 m) i zasilania 230V.

System MON

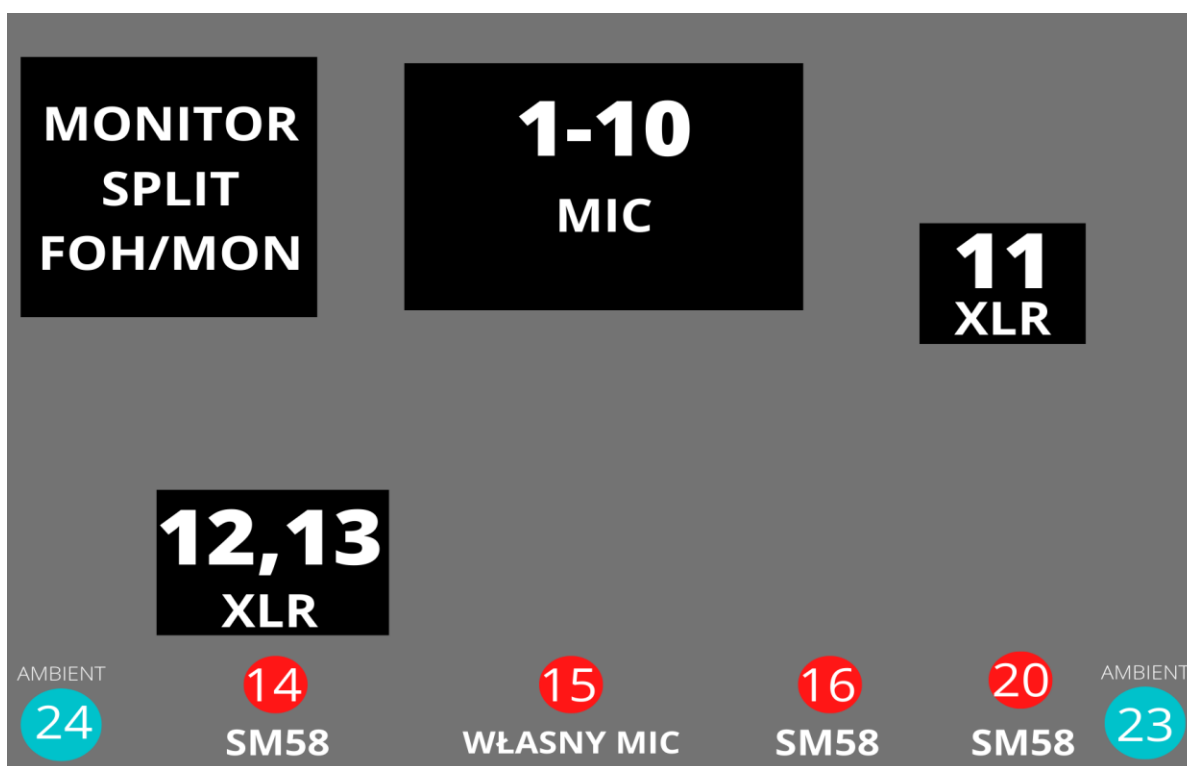
Zespół posiada własną konsolę monitorową oraz systemy bezprzewodowe douszne. Prosimy o przygotowanie sprawnego 24 kanałowego splitera analogowego z rozszyciami FOH/MON, które robimy na scenie oraz jednego systemu bezprzewodowego dousznego klasy Shure/Sennheiser. Wykorzystujemy 2 statywy wysokie do anten. Zasilanie 230V (2 gniazda). Na czas próby prosimy o zapewnienie jednego aktywnego monitora do komunikacji.

Organizacja sceny

W organizacji sceny bardzo nam pomogą dwie podpytki (12 kanałowa przy perkusji, 8 kanałowa na froncie sceny).

Prosimy o przygotowanie podestu o wymiarach 3m x 2m, wys. 30cm.

Wymagamy pomocy przy wyładunku / załadunku sprzętu (minimum 2 osoby)



OŚWIETLENIE

FRONT:

- 5 x Robe Robin 800 Led Wash **Mode 3**
(lub inne LED washe z opcją ZOOM. Możliwa zamiana na 5 x PC 1 kw).
- 4 x Blinder (mile widziane 8-Lite Molefay)

TYŁ GÓRA :

- 5 x Elation Smarty Hybrid **Extended** (lub podobne urządzenie z opcją CMY)
- 4 x CLF Poseidon Wash XL **28 channel** (lub inne LED washe z opcją ZOOM)
- 4 x Briteq NONABEAM **13 channel**

TYŁ DÓŁ :

- 4 x Elation Smarty Hybrid **Extended** (lub podobne urządzenie z opcją CMY)
- 5 x CLF Poseidon Wash XL **28 channel** (lub inne LED washe z opcją ZOOM)
- 2 x Briteq NONABEAM **13 channel**
- 2 x Martin Atomic 3000

Scena:

- 6 x Robe Pointe **mode 1**
- 2 x Hazer plus wiatraki

Jeśli na scenie znajduje się ekran Led proszę o doprowadzenie kabla HDMI do reżyserki oświetleniowej.

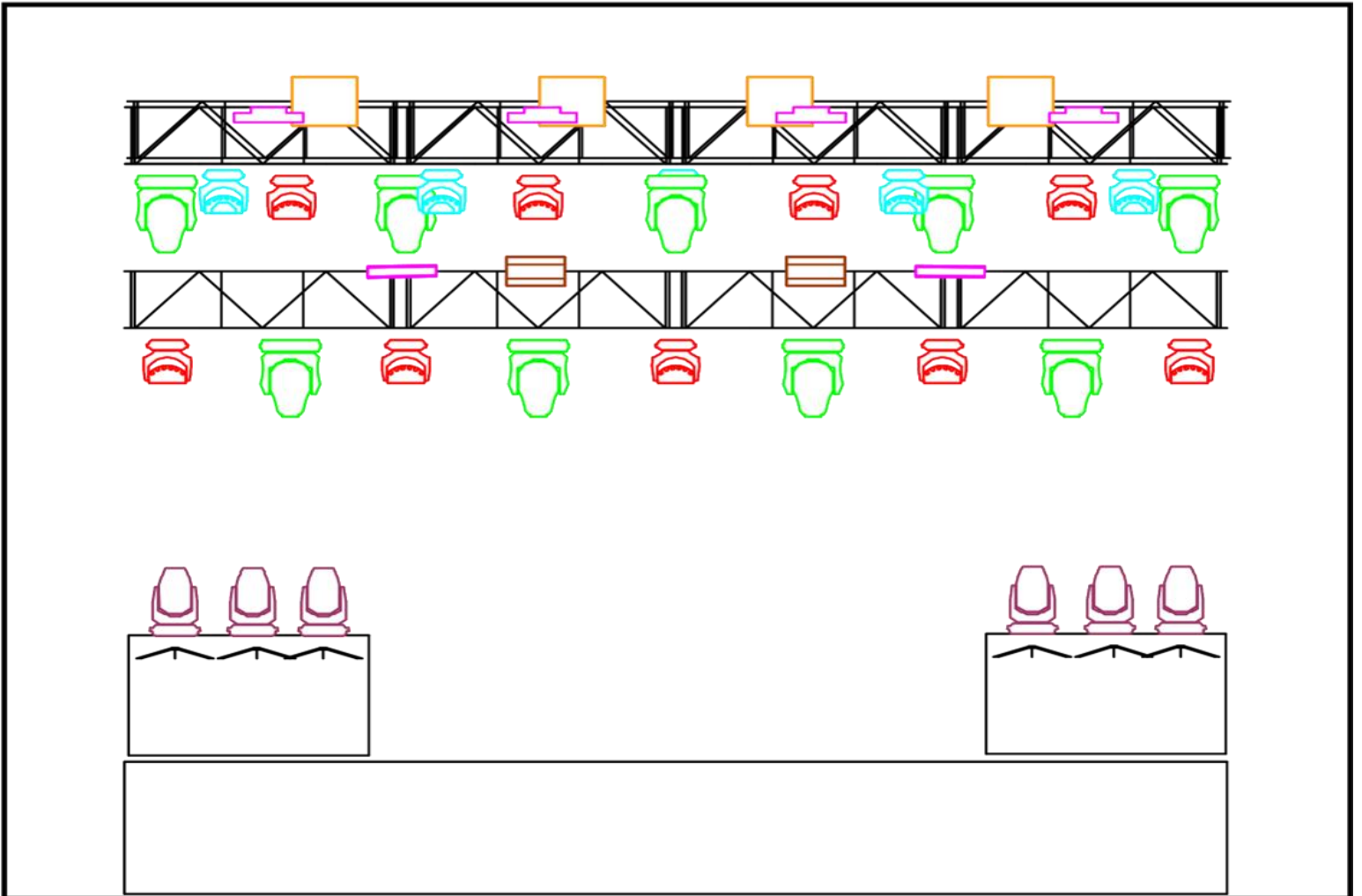
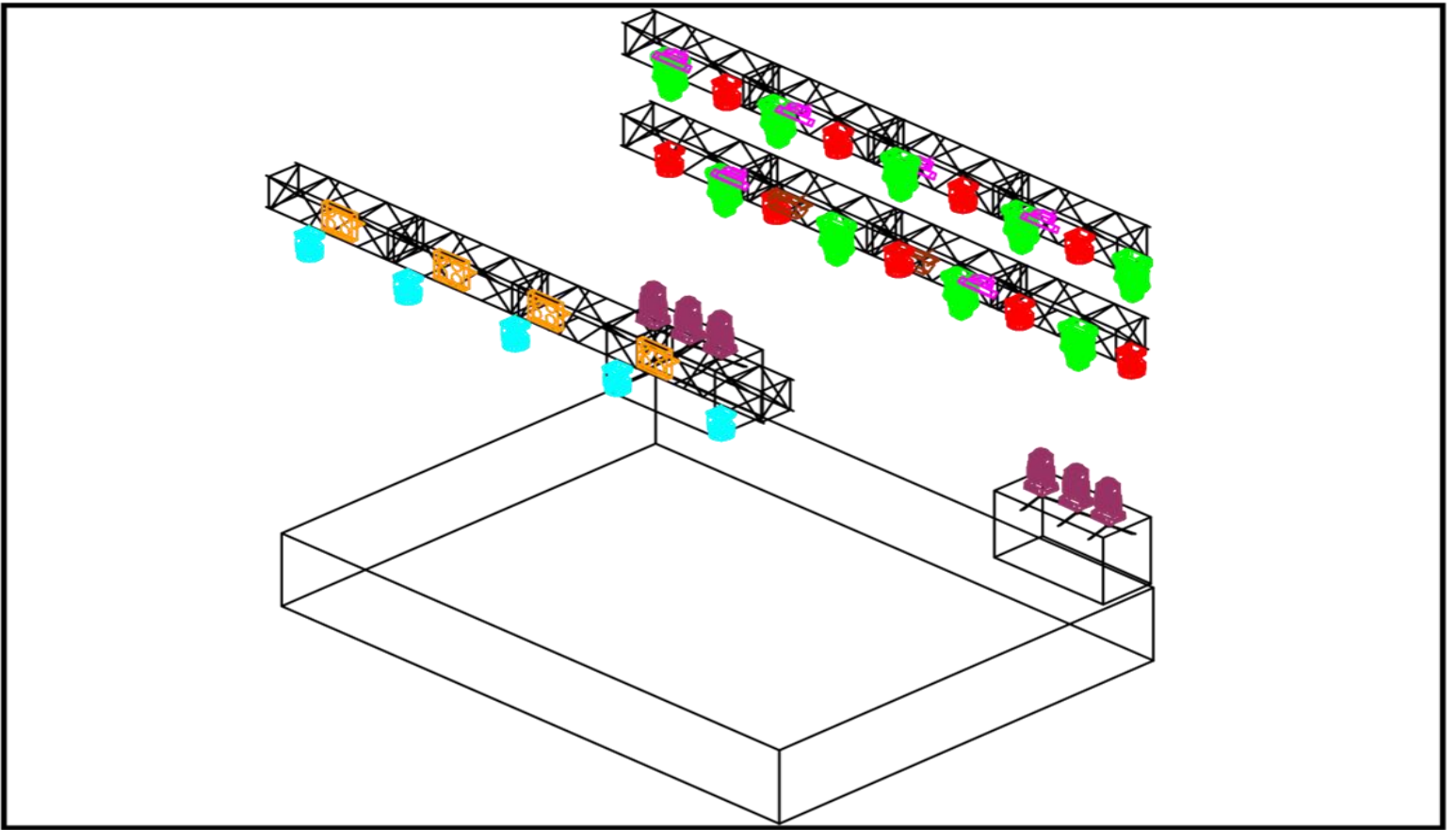
W przypadku washy Robin opcja bez ringów czyli MODE 3.

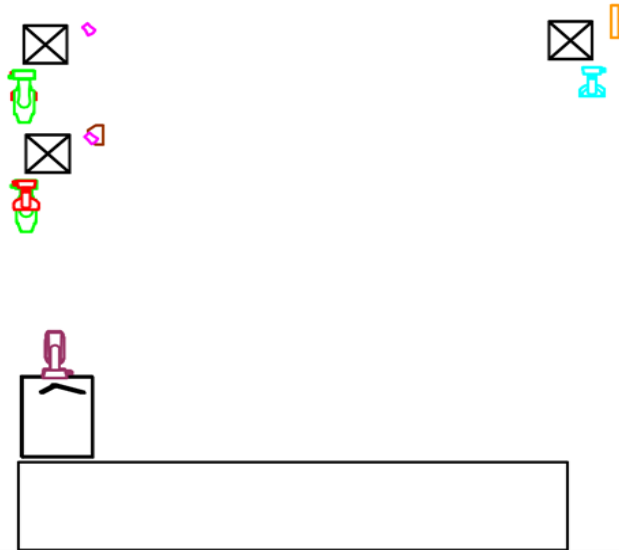
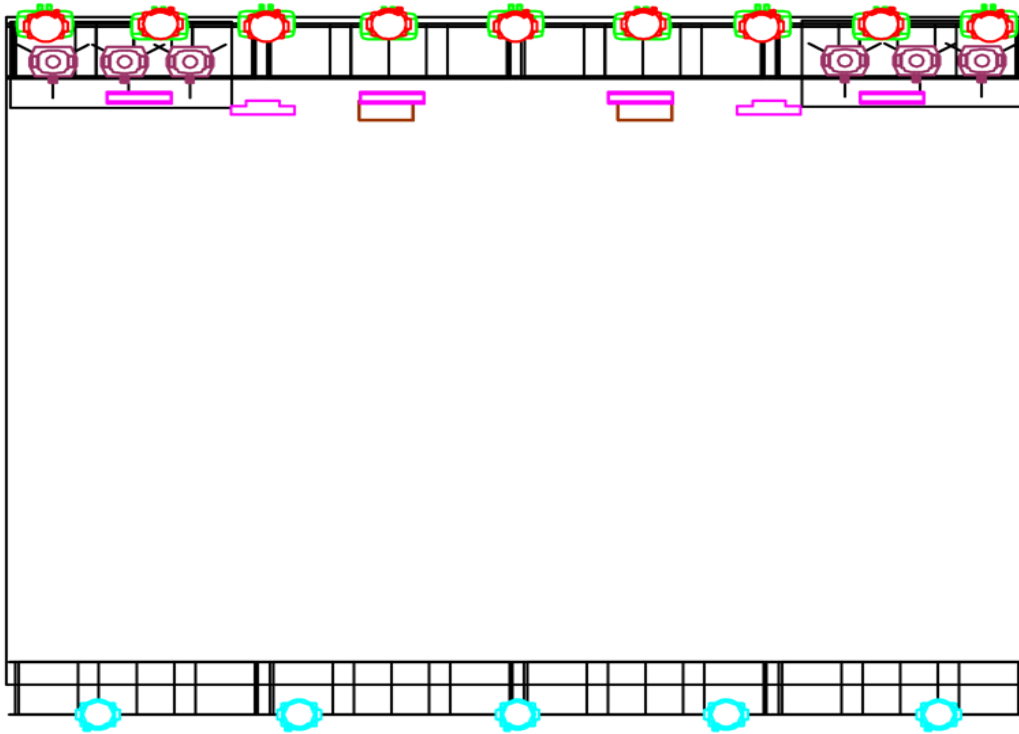
W podobnych urządzeniach również.

KONSOLETA : Grand MA 2, Grand Ma 3 (Nie akceptuje zestawów typu Command Wing)

Proszę o kontakt minimum **7 dni przed koncertem.**

KONTAKT: KAMIL BORZESKI 507944664 mail: kamil.dejot@windowslive.com





Legend

Symbol	Name	Count
	Elation Smarty Hybrid	9
	CLF Poseidon Wash XL	9
	Robin Pointe	6
	Robin LEDWash 800	5
	Briteq Nonabeam	6
	Atomic 3000	2
	Blinder	4